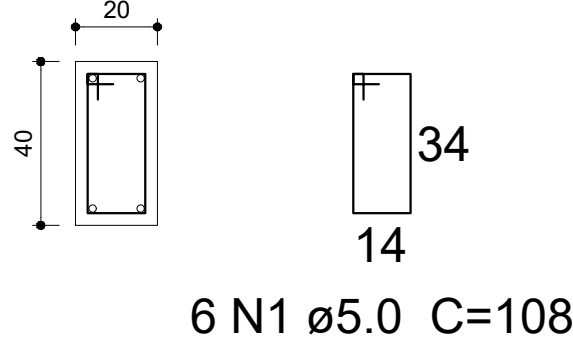


P1=P3=P4=P6=P9=P10=P12

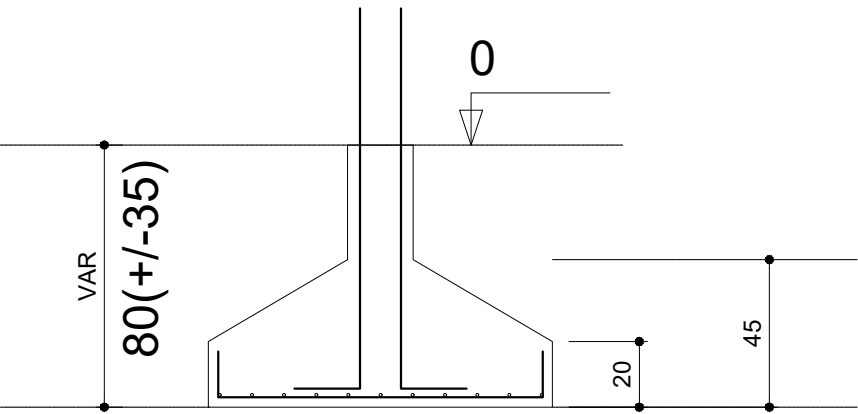
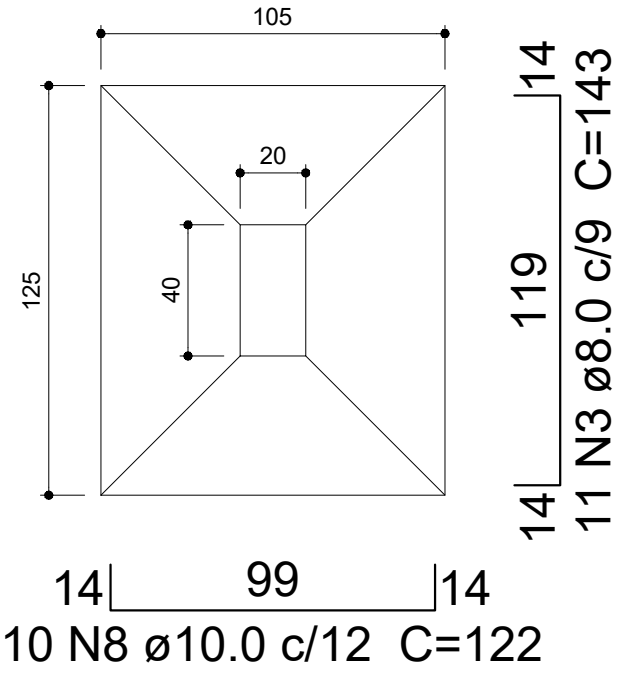
TÉRREO - L1
ESC 1:20



S1=S3=S4=S6=S9=S10=S12

PLANTA
ESC 1:25

CORTE
ESC 1:25

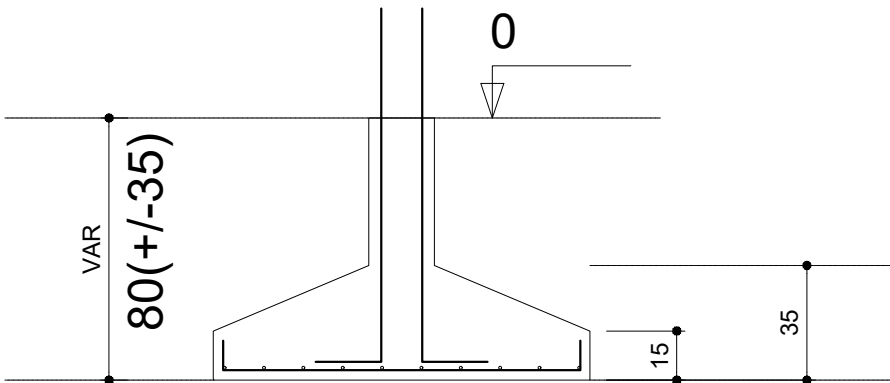
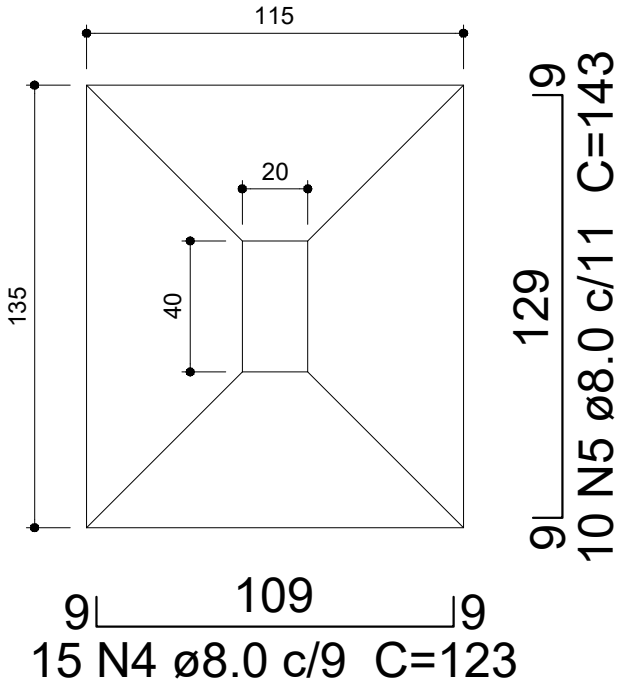


Solo compactado sobre a sapata
peso específico > 1300.00 kgf/m³

S2=S5=S8=S11

PLANTA
ESC 1:25

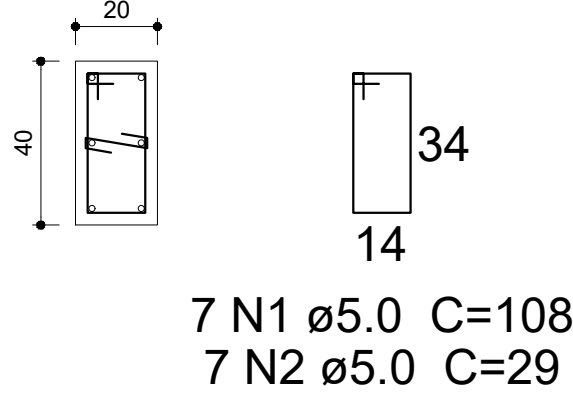
CORTE
ESC 1:25



Solo compactado sobre a sapata
peso específico > 1300.00 kgf/m³

P2=P5=P8=P11

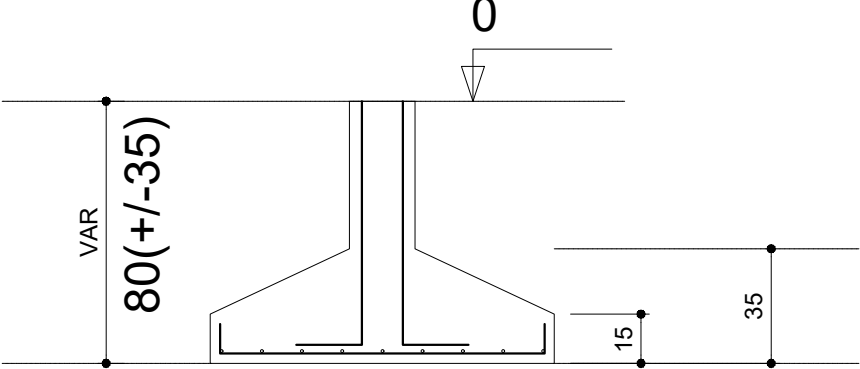
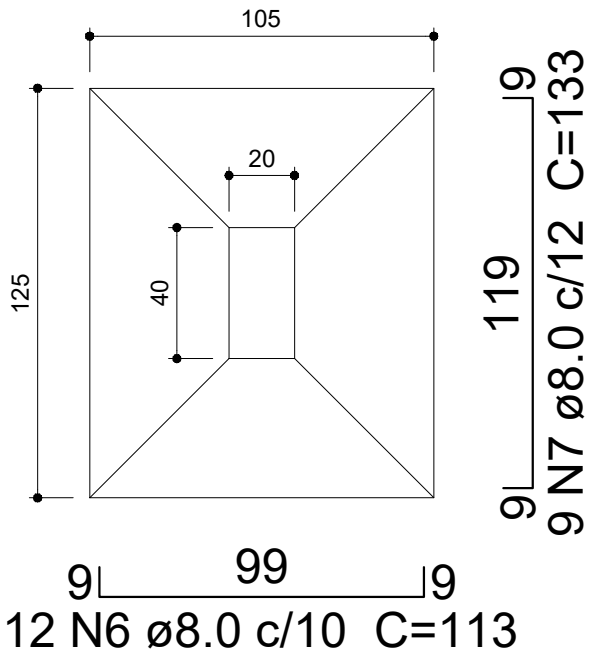
TÉRREO - L1
ESC 1:20



S7

PLANTA
ESC 1:25

CORTE
ESC 1:25



Solo compactado sobre a sapata
peso específico > 1300.00 kgf/m³

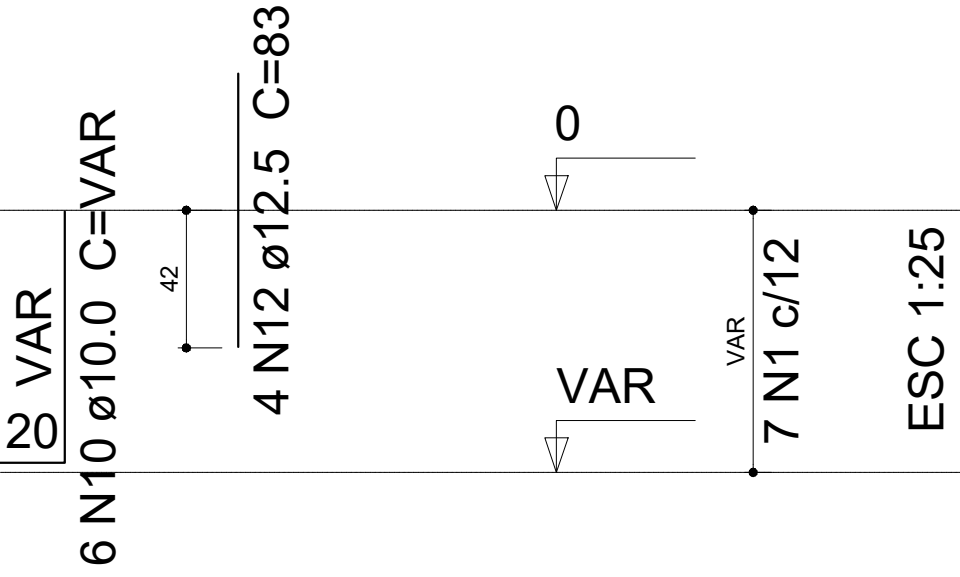
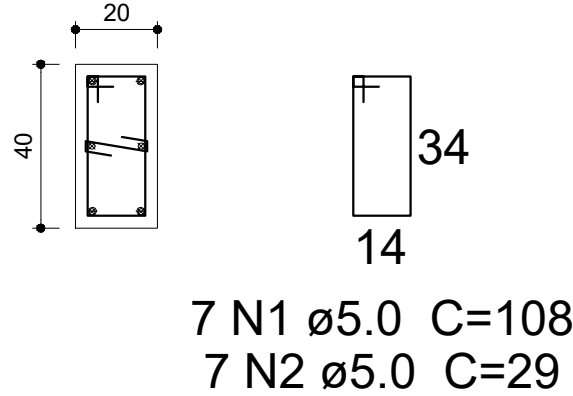
Resumo do aço

AÇO	DIAM (mm)	C.TOTAL (m)	QUANT + 10 % (Barras)
CA50	8.0	266.7	25
	10.0	122.6	12
	12.5	42.3	4
CA60	5.0	93.4	rolo
PESO TOTAL (kg)			
CA50	243.6		
CA60	15.8		

Volume de concreto (C-30) = 0.77 m³
Volume de concreto (C-25) = 4.61 m³
Área de forma = 21.65 m²

P7

TÉRREO - L1
ESC 1:20



**PREFEITURA MUNICIPAL
CAMPOS DE JÚLIO-MT**

Departamento de Engenharia

Avenida Valdir Mazutti, nº 1999, Bom Jardim - Campos de Júlio
Fone:0xx65-3387-2800



Obras:
REFORMA E AMPLIAÇÃO DA ESCOLA ESTADUAL
ANGELINA F. MASUTTI
Rua Volmir Taborda Câmara, nº 676N,
Loteamento Bom Jardim, Campos de Júlio-MT

QUADRO DE ÁREAS		
DO TERRENO	ÁREA (M²)	TAXA DE OCUPAÇÃO
TERRENO	9.600,00	
PAVIMENTO TERRENO	2.454,53m²	
Cobertura de Acesso 1	53,30m²	
Bloco Pedagógico	785,51m²	
Cobertura de Acesso 2	35,50m²	
Refeitório	449,73m²	
Quadra de Esportes	651,12m²	
Bloco Novo de Salas	152,20m²	
PAVIMENTO SUPERIOR	755,51m²	
ÁREA TOTAL	3.229,44m²	40,32%

Município de Campos de Júlio - MT
CNPJ: 01.614.516/0001-99

Setor de Engenharia
Cintya Vieira Souto
Arquiteta e Urbanista CAU: A160810-0

Conteúdo:
ELEMENTOS ESTRUTURAIS - DETALHAMENTO
DA FUNDAÇÃO TIPO SAPATA ISOLADA

DECLARO QUE A APROVAÇÃO DO PROJETO NÃO
IMPLICA NO RECONHECIMENTO POR PARTE DA
PREFEITURA DO DIREITO DE PROPRIEDADE DO
TERRENO.

Data:
FEVEREIRO / 2022

Escala:
INDICADAS

Desenho:

Folha: